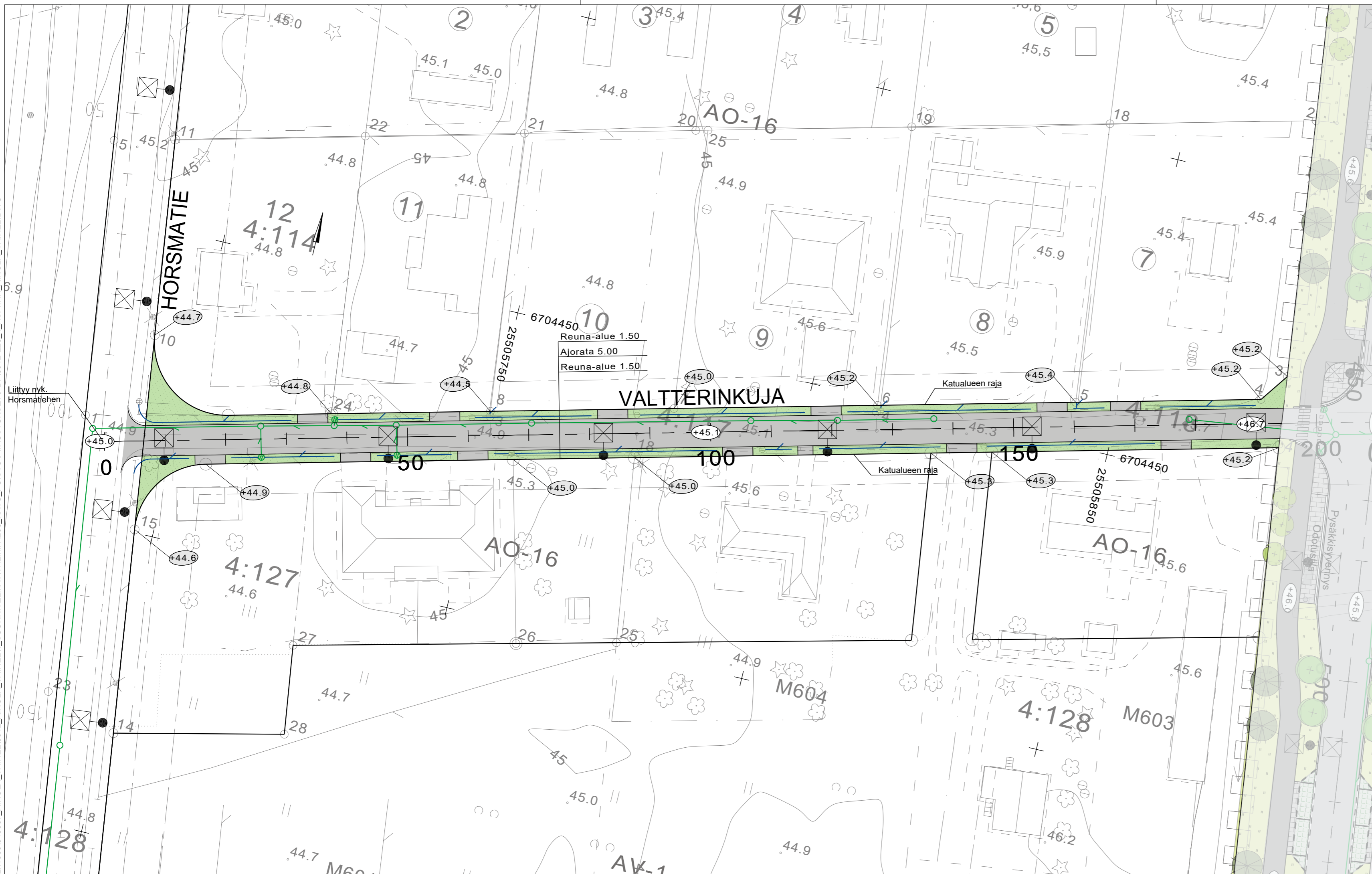
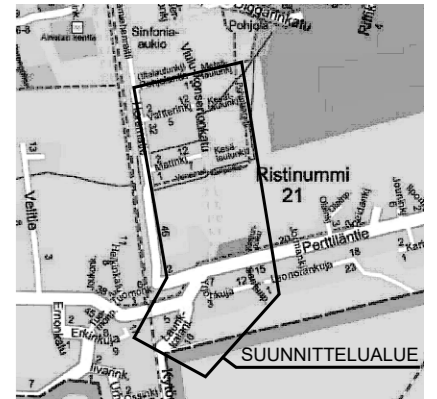


L:\1500\318837_AINOLA_VAIHE2\6012_220_1_ASPIIRR_AINOLA_VAIHE2.DWG



- PIIRUSTUSMERKINNÄT**
- Säilyvä lehti-/havupuu
 - Nurmi
 - Ajoinala/jk+pp (asfaltti)
 - Valaisin
 - Uusi hulevesikaivo
 - Uusi hulevesiviemäri
 - Katualueen/tontin korkopiste
 - Kadun keskilinjan korkeus



A Korjattu tonttikulmapisteen 8 korkeutta.

14.12.2023/WSP

JÄRVENPÄÄN KAUPUNKI KAUPUNKITEKNIIKAN PALVELUT SUUNNITTELU PALVELUT		PÄIVÄYS 10.10.2023 PIIRT.
Ainolan aluekeskus, vaihe 2 Valtterinkuja Katusuunnitelma Asemapiirustus		SUUNN. TARK. HYV. MITTAKAAVA 1:500
Korkeustaso N2000, EUREF-FIN-tasokoordinaatisto ETRS-GK25		PIIRUSTUKSEN N:O 6012-220-4
WSP Yrittäjäntie 10 90230 Oulu, puh. 0207 864 11		LIITTYY PIIR.N:O PÄIVÄYS PIIRT. SUUNN. Perttu Mäkaräinen TARK. Tomi Harjula